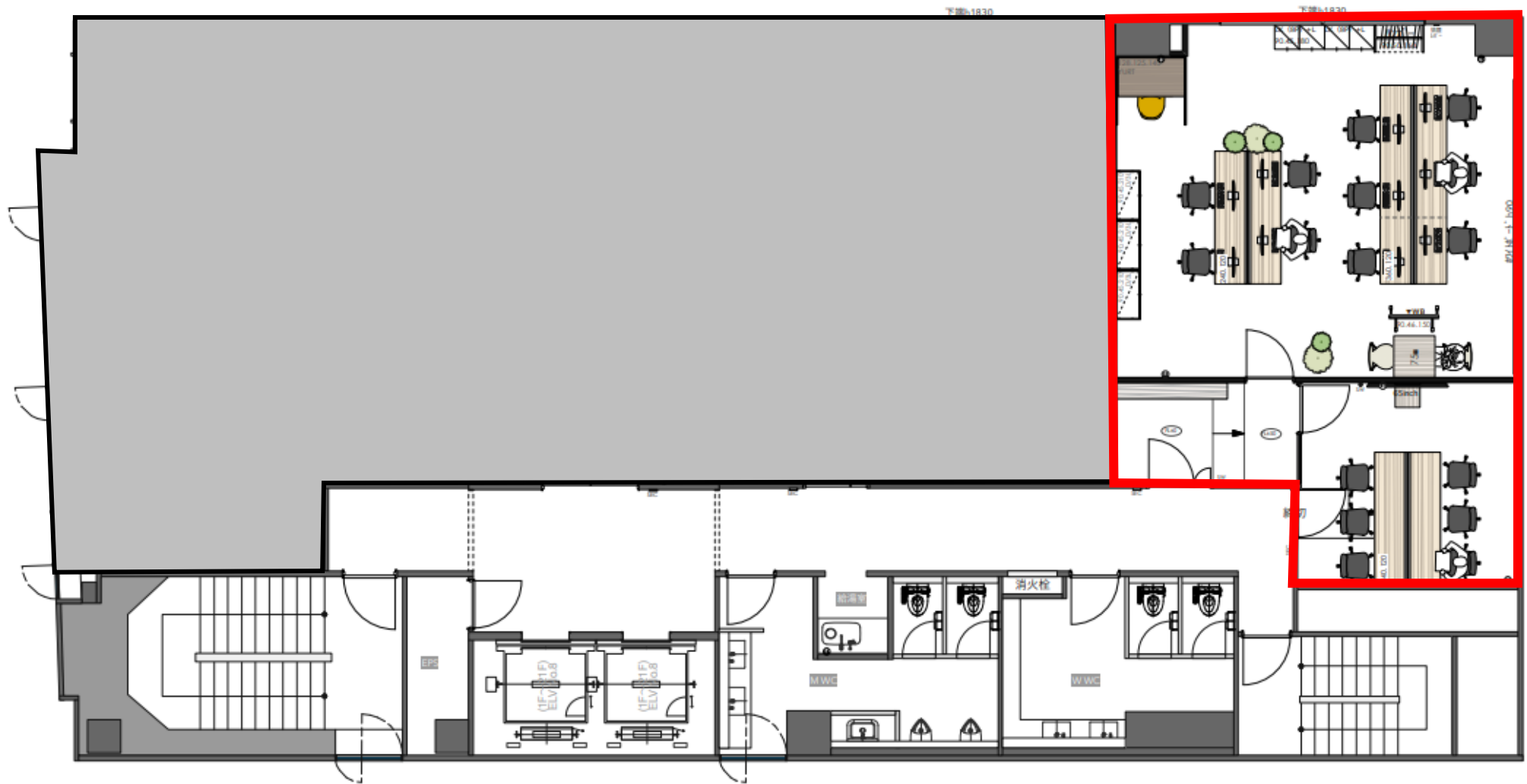


ISEMACHI HEIWA BUILDING SET UP OFFICE

PLAN LAYOUT



※本資料の写真・パースは計画段階のもの、イメージ図であり、実際のものとは異なります。

DESIGN

PLAN 4-B



※本資料の写真・パースは計画段階のもの、イメージ図であり、実際のものとは異なります。

■ 充実のアメニティ・設備

エレベーターホール・共用廊下をリニューアルし、フロア全体を別空間に仕上げています



ワークポッドを標準装備（4-A）。Web会議や集中作業に活用。ソファー付きで集中とリラックスを活用。



オフィス内に植栽を用意。植栽があることで働く人のストレスが緩和されたという実験結果もございます。



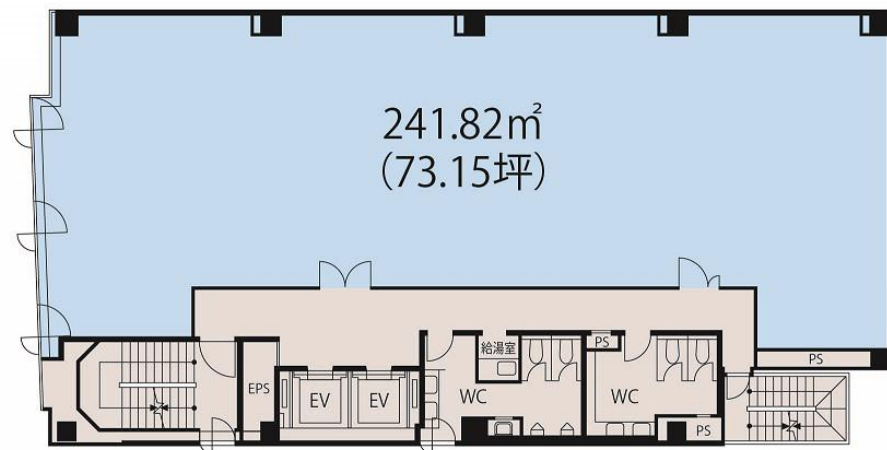
会議室にWeb mtg.用ディスプレイを標準装備



※写真・パースは計画段階のもの、イメージ図であり、実際のものとは異なります。

■ 賃貸条件 / 物件概要

階	区画	賃貸面積	月額賃料	敷金	入居可能時期
4	B	72.48㎡ 21.92坪	相談	賃料の3カ月分	2026年7月1日



【基準階平面図】 ※4階とは多少異なります。

【その他契約条件】

契約形態 : 定期建物賃貸借契約

契約期間 : 3年間 (3ヶ月前予告で中途解約可)

室内清掃費 : 賃料に含む

駐車場 : 空あり 月額使用料 : 35,000円、敷金 : 70,000円

※植栽についてはビル側の都合によりサービスを中止する場合がございます。

※什器については原則、撤去できません。

【物件概要】

名称 : 伊勢町平和ビル セットアップオフィス

所在地 : 名古屋市中区栄3-8-21

交通 : 地下鉄東山線・名城線「栄」駅徒歩6分

延床面積 : 4,888.40㎡ (1,478.74坪)

構造 : 鉄骨造、鉄骨鉄筋コンクリート造

階数 : 地上8階、地下1階、塔屋1階

駐車場 : 118台 (機械式)

竣工 : 1994年 (平成6年) 1月

設計施工 : 清水建設(株)

